



# AVIS AUX NAVIGATEURS

## PORT DE PLAISANCE DE LA ROCHELLE



### Avis N° 19/2022 - Objet : pose de pondoirs à seiches

#### Les plaisanciers et utilisateurs du Port de Plaisance de La Rochelle sont informés que :

Les pêcheurs professionnels, en collaboration avec le CDPMEM 17 nous informent de la mise en place de pondoirs à seiches artificiels dans le but de maximiser le nombre de supports de pontes disponibles et d'augmenter le nombre de juvéniles de seiches dans les pertuis.

Entre le phare du bout du monde, et la balise cardinal Ouest, 4 filières soit 8 sets de bouées sont mises à l'eau en dehors du chenal d'accès au port.

Coordonnées géographiques :

	Latitude	Longitude
LR1	46° 07.989'N	-1° 11.295'O
LR2	46° 08.132'N	-1° 10.935'O
LR3	46° 07.944'N	-1° 11.265'O
LR4	46° 08.110'N	-1° 10.900'O

Pour toute question, vous pouvez contacter :



COMITÉ DÉPARTEMENTAL DES PÊCHES ET DES  
ÉLEVAGES MARINS DE CHARENTE-MARITIME  
Bourcefranc : 05 46 85 13 00  
La Rochelle : 05 46 67 37 36



PORT DE PLAISANCE DE LA  
ROCHELLE  
Pierre Rideau : 06 82 99 63 30



e.roche@cdpmem17.fr  
opetit.cdpmem17@gmail.com

#### Diffusion :

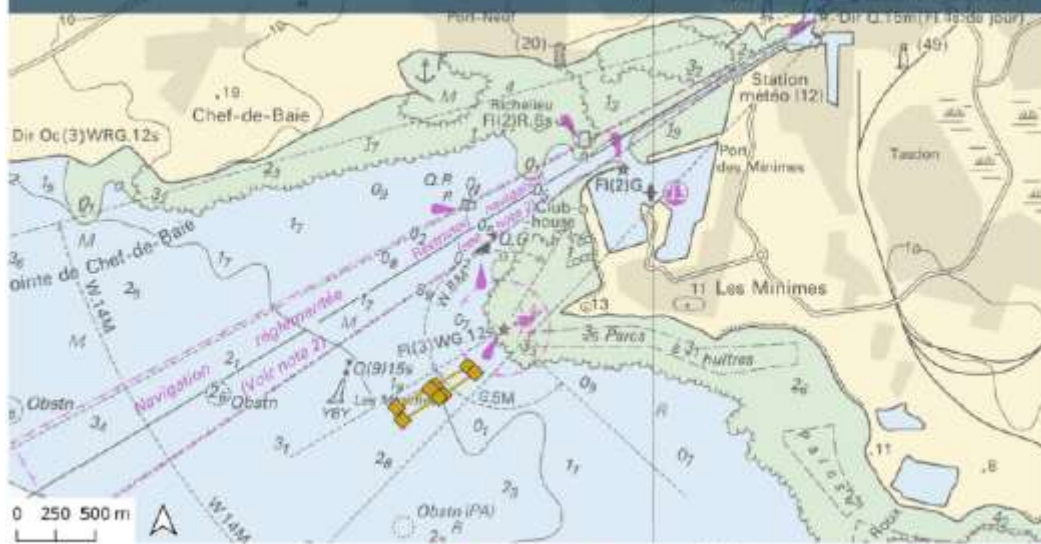
- x Plaisanciers port de La Rochelle
- x Affichage capitainerie
- x Personnel capitainerie
- x Professionnels du nautisme La Rochelle
- x Croisiéristes / bus de mer / passeur
- x Associations nautiques rochelaises
- x Ports de proximité
- x CROSS Etel

Fait à La Rochelle, le 7 avril 2022

Patrice BERNIER

Maitre de Port Principal,

## Position prévisionnelle des filières à la sortie du port de plaisance de La Rochelle



Position prévue des filières

● LRS



Carte réalisée le 10/03/2022 par le Comité Départemental des Pêches Maritimes et des Élevages Marins de Charente-Maritime.

Service des données : CDP MEM 17 - 047134

## Coordonnées géographiques prévisionnelles

	Latitude	Longitude
LR1	46° 07.989'N	-1° 11.295'O
LR2	46° 08.132'N	-1° 10.935'O
LR3	46° 07.944'N	-1° 11.265'O
LR4	46° 08.110'N	-1° 10.900'O

