



# AVIS AUX NAVIGATEURS



**PARKINGS  
VIEUX PORT**

## Avis n° 16/2023 – Objet : contraintes de circulation – travaux accès capitainerie

### Les plaisanciers et utilisateurs du Port de Plaisance de La Rochelle sont informés que :

En raison de travaux de la voirie « avenue Antoine Albeau » menant à la capitainerie, les accès seront interdits à partir du mardi 11 avril 2023, jusqu'au 15 juin 2023.

L'accès et le stationnement à proximité de la capitainerie seront interdits, les véhicules professionnels et personnels devront stationner en amont sur le parking du Lazaret.

L'accès au ponton capitainerie se fera par le ponton de la cale capitainerie, deux places en "dépose-minute" sont mises en place à proximité immédiate de la cabine d'accueil de la cale. Conformément à l'arrêté municipal correspondant, leur usage en stationnement plus long entraînera l'intervention de la police municipale.

L'accès à la cale doit être maintenu à tout moment pour les véhicules avec remorque.

PJ : plan détaillé des accès et de stationnement.

Nous vous remercions de votre compréhension, les services du port se tiennent à votre disposition pour toute information complémentaire. Vous pouvez contacter la capitainerie 24h/24, 7j/7 au : +33 (0) 5 46 44 41 20 ou par VHF canal 09.

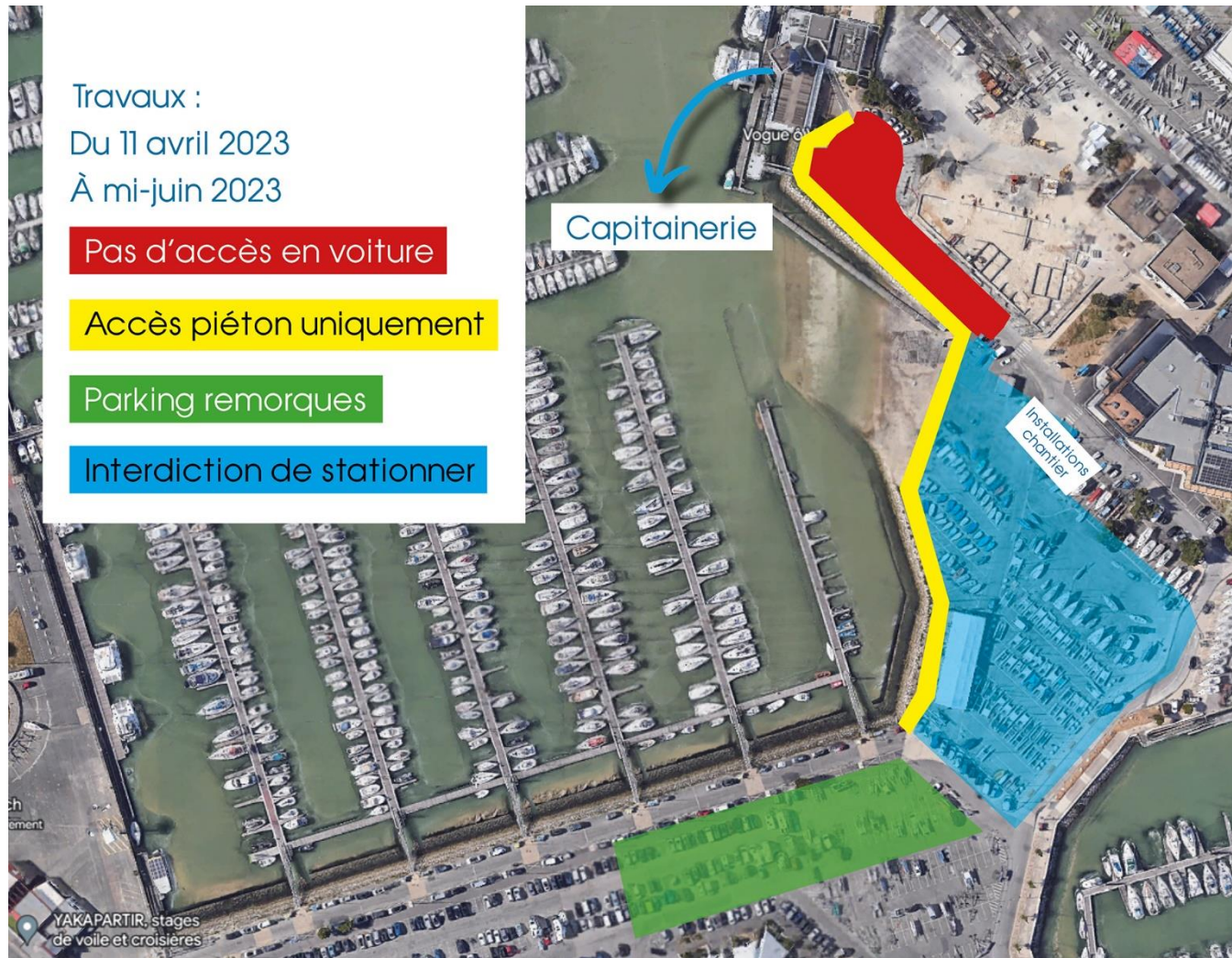
Fait à La Rochelle, le 07/04/2023

Patrice BERNIER  
Maître de port principal

*\*Liste de diffusion : plaisanciers du Port de plaisance de La Rochelle, affichage capitainerie, personnel du port, entreprises de la filière nautique locale, croisiéristes / bus de mer / passeur, associations nautiques locales, ports de proximité et CROSS Etel.*



## AVIS AUX NAVIGATEURS



\*Liste de diffusion : plaisanciers du Port de plaisance de La Rochelle, affichage capitainerie, personnel du port, entreprises de la filière nautique locale, croisiéristes / bus de mer / passeur, associations nautiques locales, ports de proximité et CROSS Etel.