



AVIS AUX NAVIGATEURS



**CONTRAINTES
DE NAVIGATION**

Avis N°12/2026 – Objet : relai d'informations nautiques

**Les plaisanciers et utilisateurs du Port de Plaisance de La Rochelle sont informés que,
A la demande du site d'essais de missiles des Landes, nous vous relayons l'information suivante :**

Nous vous informons de la mise en place prochaine d'une zone de tir temporairement interdite à la navigation.
Période concernée : semaine 15 à semaine 16.

Les horaires vous seront confirmés lors de la diffusion du message officiel qui sera émis le 02 avril 2026
Cette période est donnée à titre prévisionnel et pourra être ajustée en fonction des conditions opérationnelles et météorologiques.

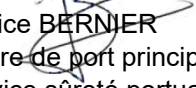
Localisation : voir plan page suivante

Des informations complémentaires seront diffusées ultérieurement via les canaux habituels.

DGA Essais de missiles – Site Landes
Poste de Contrôle et Conduite de Tirs – Sauvegarde Mer
40115 – BISCARROSSE AIR
05 58 82 22 58

Nous vous remercions de votre compréhension, les services du port se tiennent à votre disposition pour toute information complémentaire. Vous pouvez contacter la capitainerie 24h/24, 7j/7 au : +33 (0) 5 46 44 41 20 ou par VHF canal 09.

Fait à La Rochelle, le 26/03/2026


Patrice BERNIER
Maître de port principal
Service sûreté portuaire et événementiel

*Liste de diffusion : plaisanciers du port de plaisance de La Rochelle, affichage capitainerie, personnel portuaire,
entreprises de la filière nautique locale, associations nautiques locales, navires à passagers, ports de proximité, CROSS EteI*

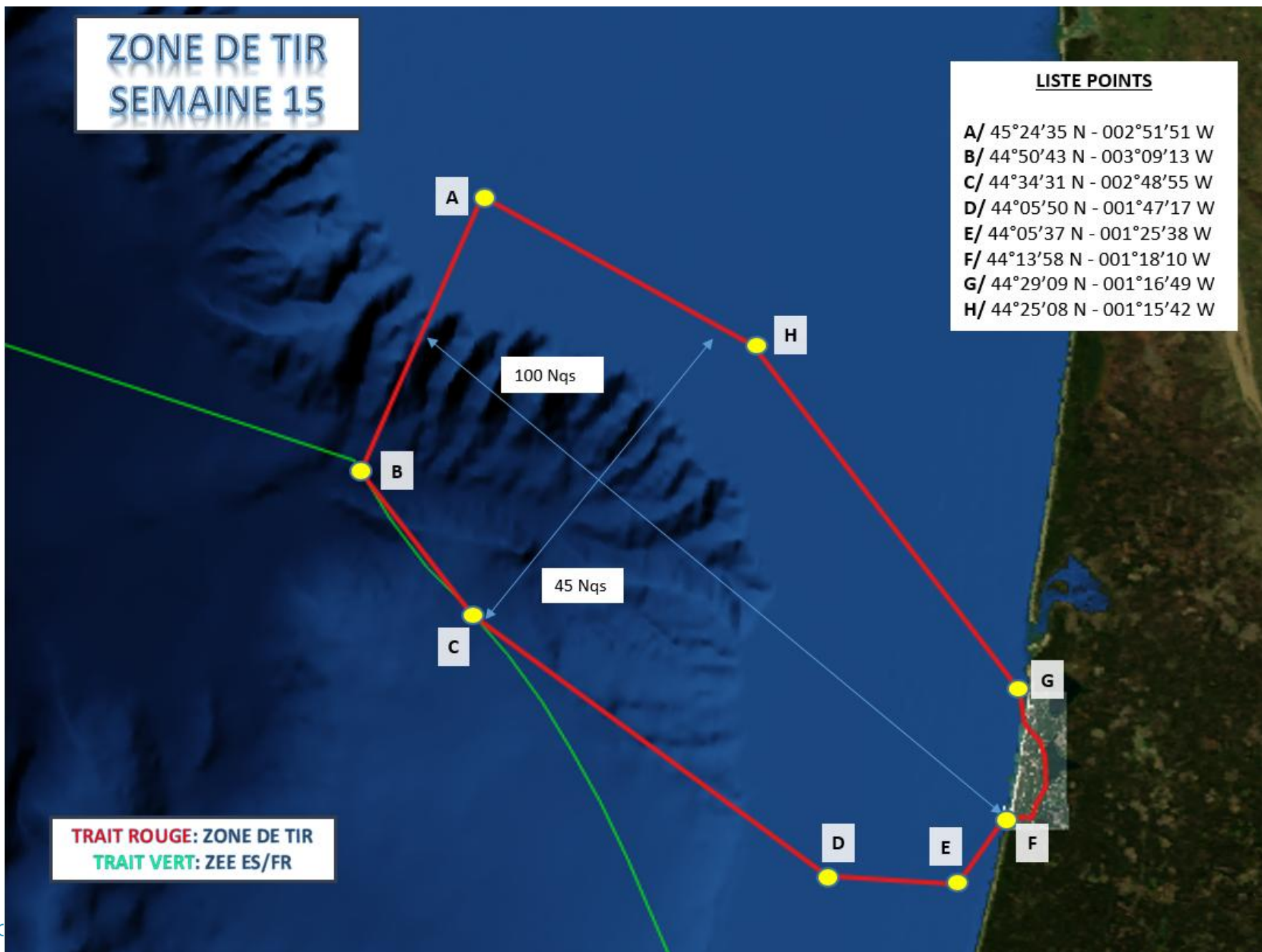
RÉGIE DU PORT - Avenue de la Capitainerie, 17026 La Rochelle Cedex 1 - France. Tél.: 05 46 44 41 20 / VHF Canal 9 - capitainerie@portlarochelle.com



ZONE DE TIR SEMAINE 15

LISTE POINTS

- A/ 45°24'35 N - 002°51'51 W
- B/ 44°50'43 N - 003°09'13 W
- C/ 44°34'31 N - 002°48'55 W
- D/ 44°05'50 N - 001°47'17 W
- E/ 44°05'37 N - 001°25'38 W
- F/ 44°13'58 N - 001°18'10 W
- G/ 44°29'09 N - 001°16'49 W
- H/ 44°25'08 N - 001°15'42 W



RÉC